

CONSTRUCCIÓN

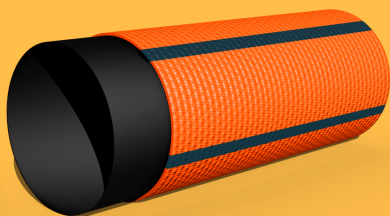
Manchón o capa interior:

Caucho interior de EPDM negro especialmente formulado. Gran resistencia a variaciones de temperatura. Mínima pérdida de carga gracias a su pared interior lisa.

Tejido exterior:

Chaqueta fabricada en telar circular con hilo de poliéster de alta tenacidad. Tejido tipo sarga con dos franjas en toda la longitud de la manguera. Libre de defectos, como hilos rotos, nudos, etc.

Color: Rojo o naranja (según disponibilidad).



PRESTACIONES

- Manguera ligera su peso 240 gr/metro.
- Manguera muy flexible, con gran ratio de flexión sin colapso. Radio de flexión de 400 mm.
- Manguera de fácil manejabilidad, fácil su movilidad y arrastre. Se desliza fácil por el suelo por una sola persona,
- gran giro en escaleras.
- Manguera de alta resistencia para su uso continuo en el último tramo de salida. Su rotura superior a 90bar
- garantizan su seguridad.
- Baja pérdida de carga por su interior de caucho especialmente formulado. Interior liso.
- Su color la diferencia del resto para su fácil localización.
- Con una gran adhesión superior a 40 N lo que garantiza su durabilidad y resistencia. A mayor adherencia de
- capas mejor envejecimiento. Supera ampliamente los requisitos de la norma NF 6112.
- Gran resistencia a la abrasión
- Fácil de recoger y enrollar.
- Se suministra con racores de aluminio anodizado duro en color rojo. Su acople es mediante alambre de acero
- inoxidable resistente a la corrosión. Color rojo ral 3001

USOS

- Idónea para fuegos urbanos como ultimo tramos en la línea de extinción.
- Industria,
- Fuerzas de seguridad
- Servicios de asistencia técnica.

CARACTERÍSTICAS TÉCNICAS

DIÁMETRO		PESO	ESPESOR	PRESIÓN DE TRABAJO	PRESIÓN DE ROTURA	TRACCIÓN
"	mm.	gr/m.	mm.	Bars	Bars	Kg
1 1/2"	38	260	2,1	30	90	6000